

Ihr Campingplatz.  
Unsere Präzision.  
Fundierte Grundlagen.

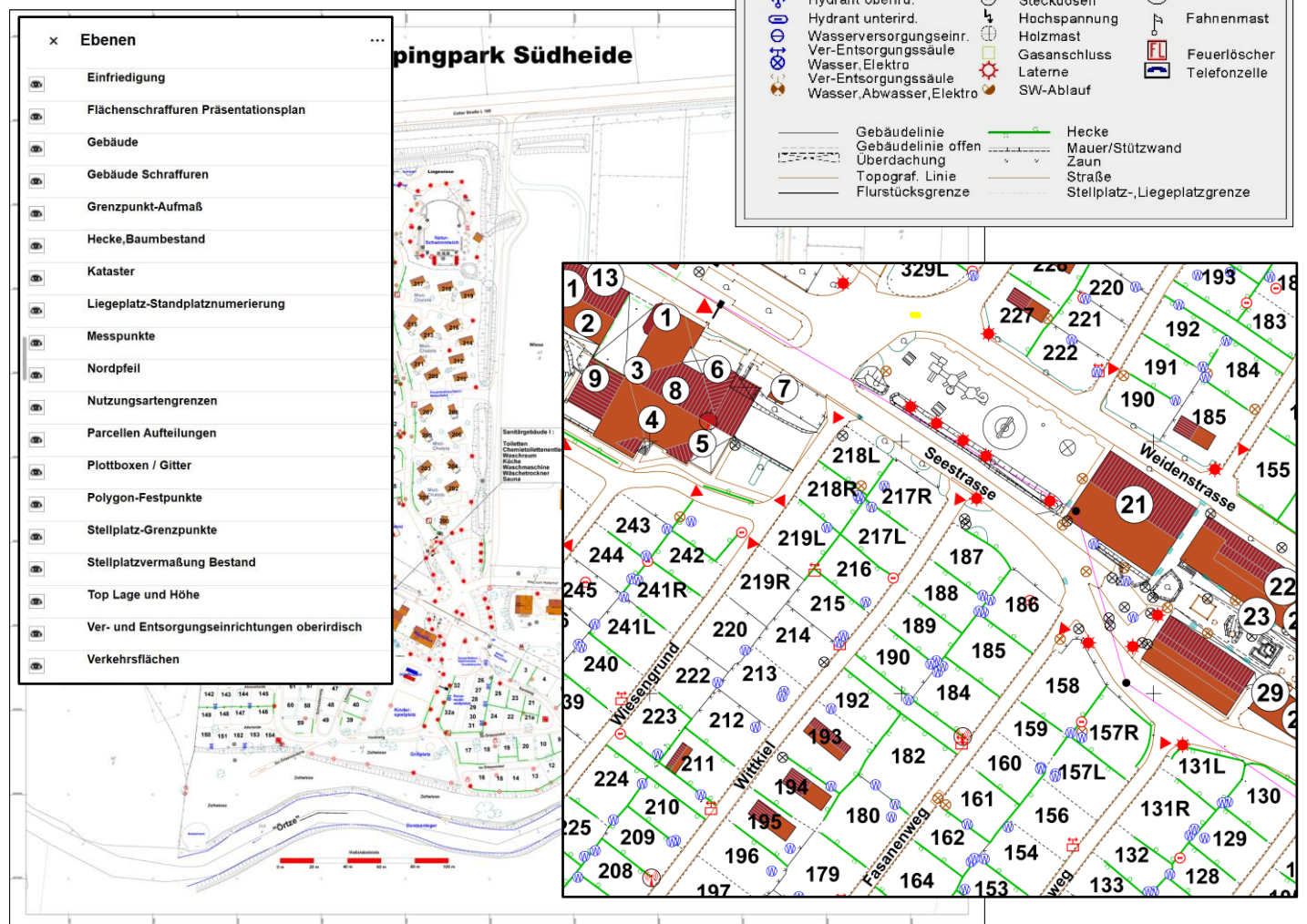
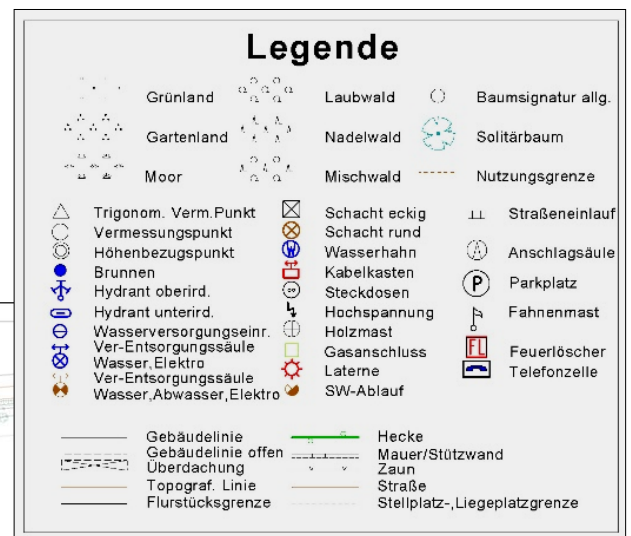


## Modul 1: Bestandsgrundplan

Grundlage für Präsentations-, Planungs-, Sanierungs- und Buchungsaufgaben

**Ein präziser maßstäblicher Bestandslageplan  
unter Einbeziehung der amtlichen Katastergrenzen**

- Aufnahme aller oberirdisch sichtbaren Einrichtungen :  
Wegenetz, Vegetationsflächen, Flächen unterschiedlicher Befestigung, Ver- und Entsorgungseinrichtungen, Gebäudebestand, Gewässer, Zäune, Hecken, etc.
- Vermessungsergebnisse im amtl. Lage- und Höhensystem
- Beschaffung / Einarbeitung der amtlichen digitalen Flurkarte
- Maßstäbliche Grafik in bewährter farbiger Darstellung
- Optional: Erstellung Hochwassersimulationen u.v.m.
- Datenlieferung als PDF-Datei für PC-Standardanwendungen





Ihr Campingplatz.  
Unsere Präzision.  
Fundierte Grundlagen.

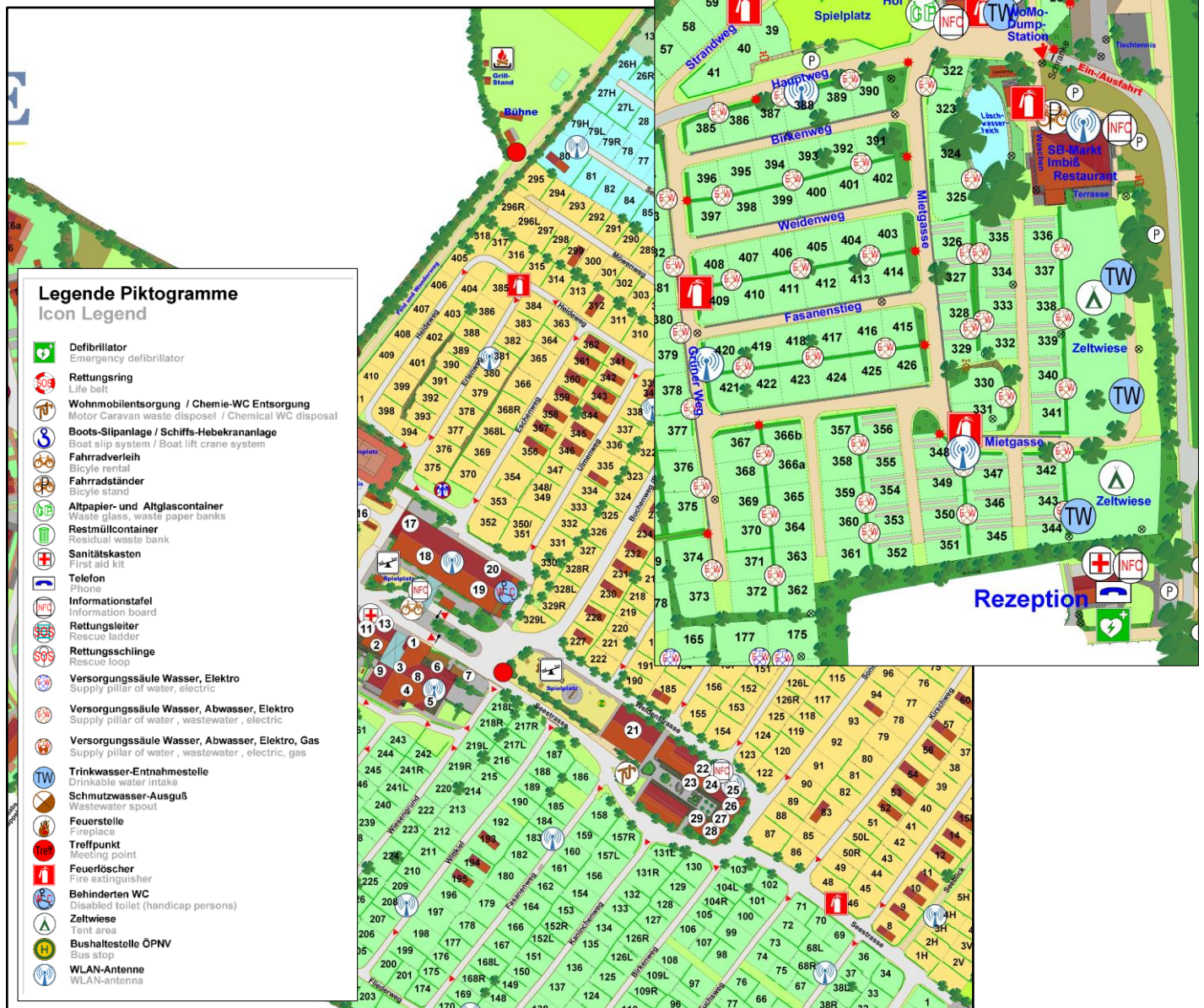


## Modul 2: Präsentationsplan

für Prospekt- und Internetanwendungen, Aushang

Die vollfarbige anschauliche Ausarbeitung aus Modul 1

- Darstellung von Flächen unterschiedlicher Nutzung
- Einarbeitung von bewährten Informations-Piktogrammen
- Datenlieferung als PDF-Datei für PC-Anwendungen
- optionale Migration in Verwaltungs-Buchungssoftware





Ihr Campingplatz.  
Unsere Präzision.  
Fundierte Grundlagen.

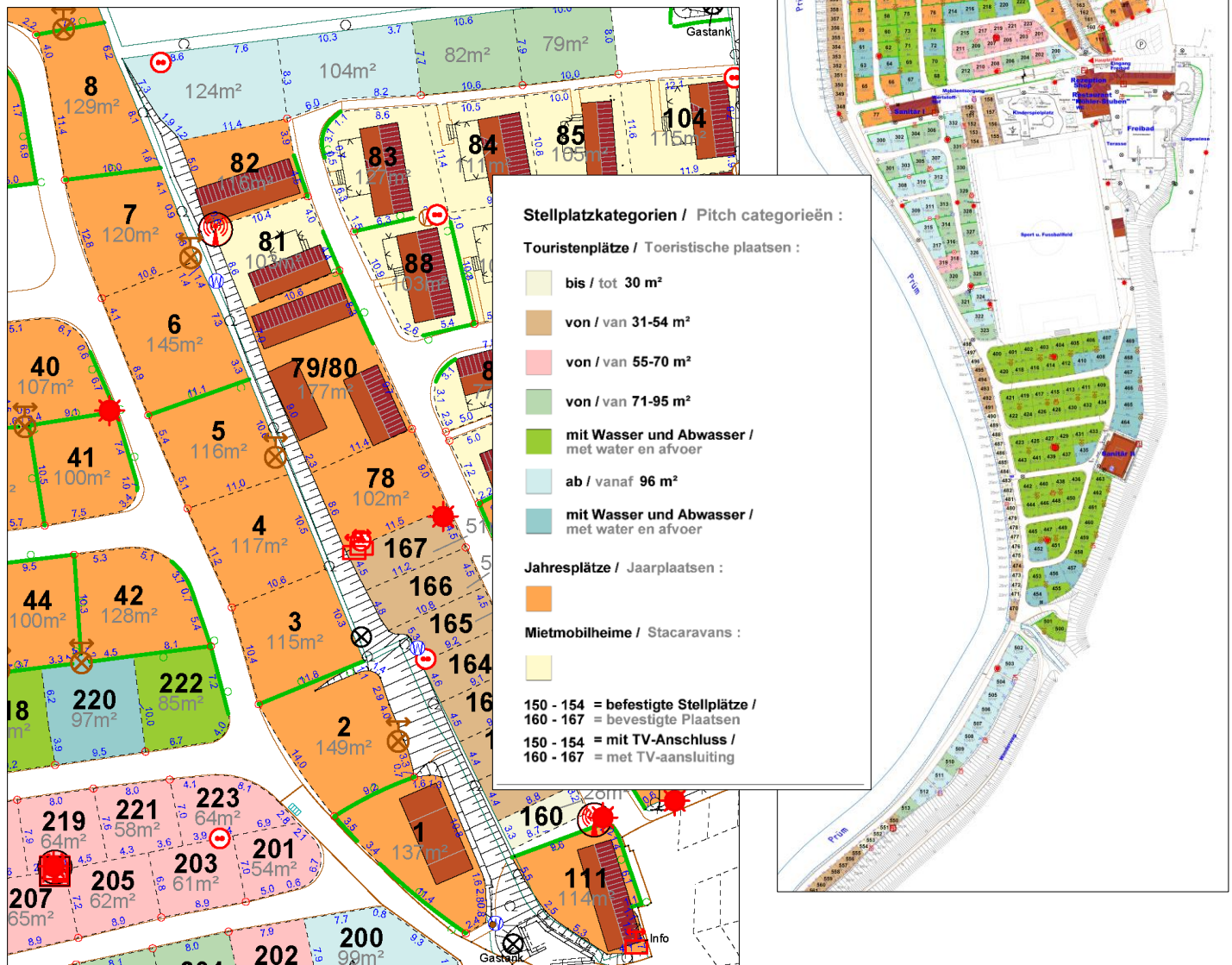


## Modul 3: Standplatzplan

Nachweis von Standplatzflächen, -Bemaßung

### Die essenzielle Planausführung für Verwaltung & Abrechnung

- Grafikableitung aus Modul 1
- Ermittlung präziser Flächengrößen
- optionaler Nachweis von Standplatz-Bestandsmaßen
- Ausweisung unterschiedlicher Standplatz-Kategorien
- Einarbeitung von SOLL-Fahrbahnbreiten zum Nachweis auf Einhaltung geltender Verordnungen (Camp.-VO / LBO)
- Datenlieferung als PDF-Datei für PC-Anwendungen



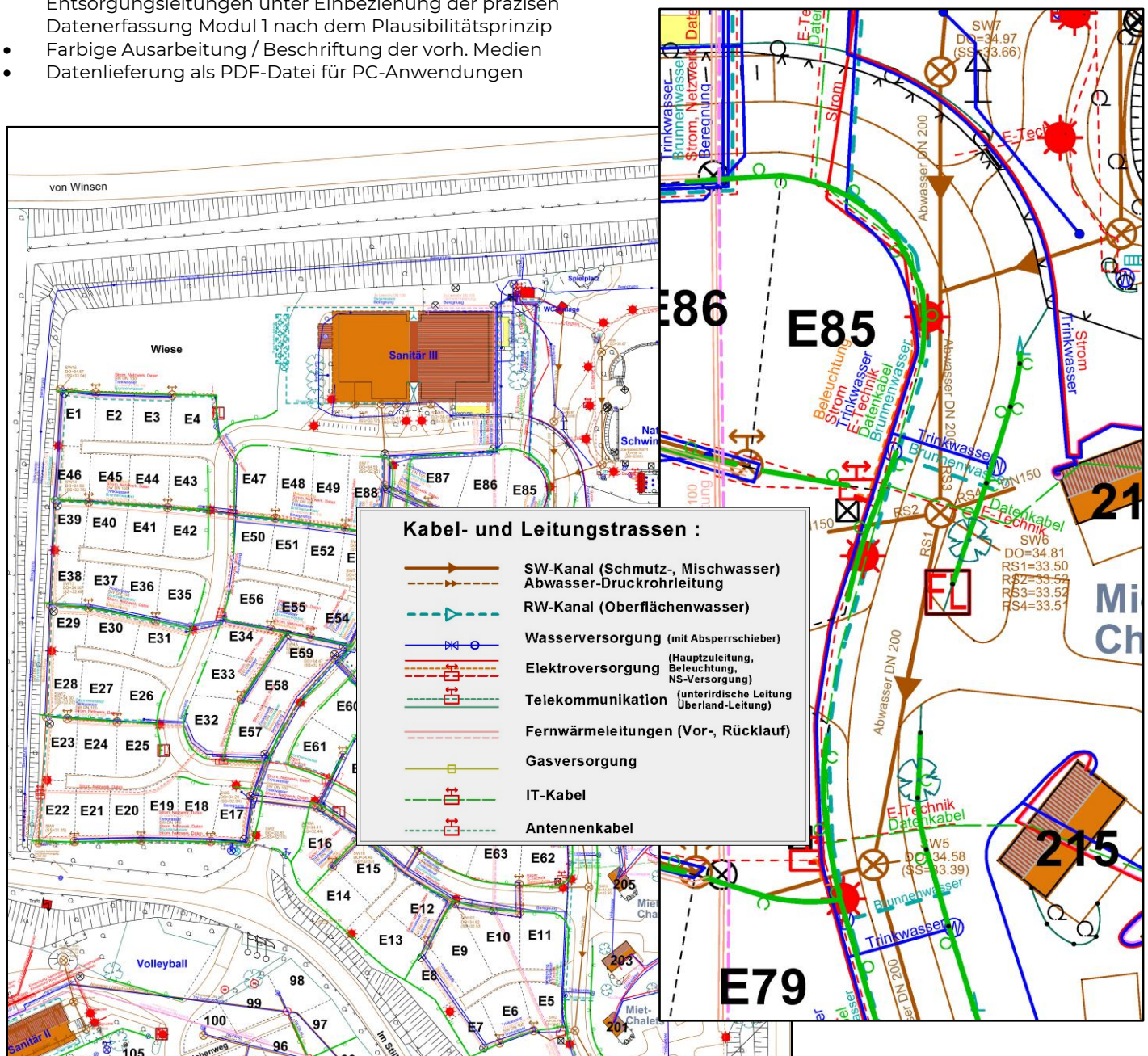


## Modul 4 : Kabel- und Leitungsplan

Nachweis bestehender Ver- und Entsorgung

### Das Planwerkzeug zur Verwaltung der bestehenden Ver- und Entsorgung

- Einarbeitung bestehender Unterlagen für Ver- und Entsorgungsleitungen unter Einbeziehung der präzisen Datenerfassung Modul 1 nach dem Plausibilitätsprinzip
- Farbige Ausarbeitung / Beschriftung der vorh. Medien
- Datenlieferung als PDF-Datei für PC-Anwendungen





Ihr Campingplatz.  
Unsere Präzision.  
Fundierte Grundlagen.

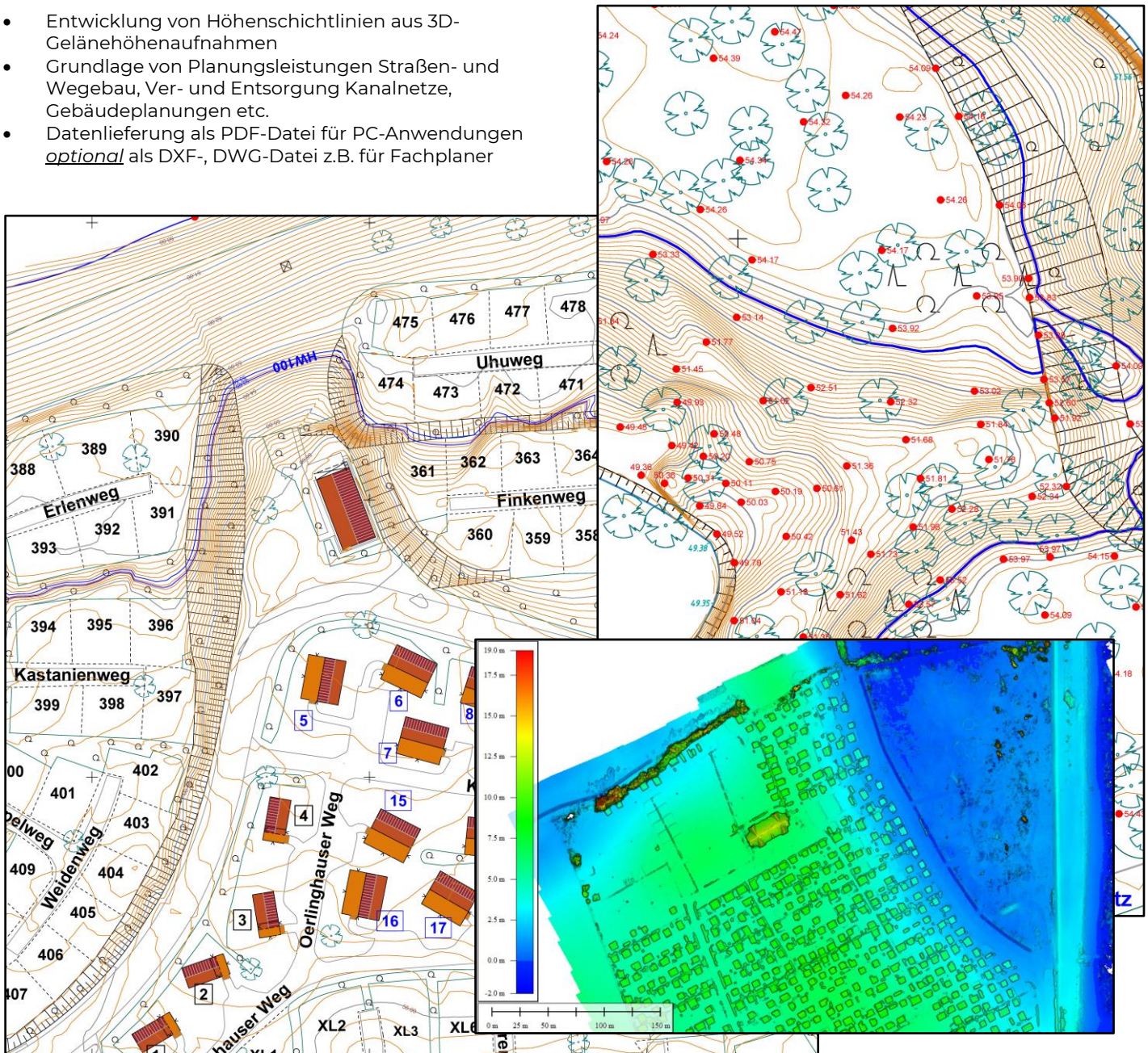


## Modul 5 : Digitales Geländemodell

Grundlage für Planungsmaßnahmen im Außenbereich

### Ein präziser Lage- und Höhenplan mit Höhengschichtlinien

- Entwicklung von Höhengschichtlinien aus 3D-Geländehöhenaufnahmen
- Grundlage von Planungsleistungen Straßen- und Wegebau, Ver- und Entsorgung Kanalnetze, Gebäudeplanungen etc.
- Datenlieferung als PDF-Datei für PC-Anwendungen optional als DXF-, DWG-Datei z.B. für Fachplaner





Ihr Campingplatz.  
Unsere Präzision.  
Fundierte Grundlagen.

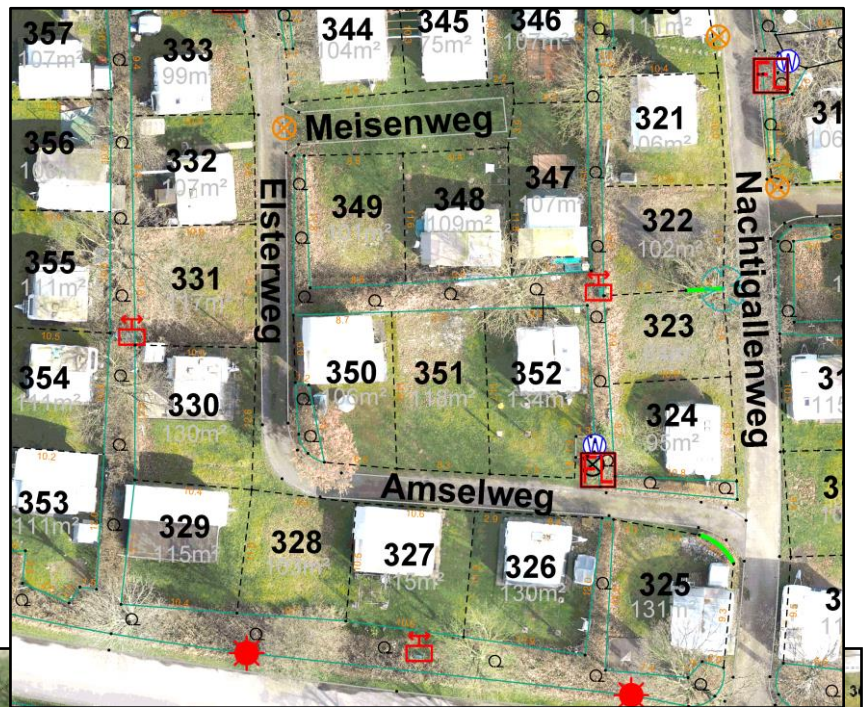


## Modul 6 : Digitales Luftbild-Orthofoto

Anschaulicher Bestandsnachweis und Planungsunterstützung

### Maßstäbliches hochaufgelöstes Bestands-Luftbild

- Aus örtlicher Drohnenvermessung
- Bestandsnachweis und für Präsentations- und Planungszwecke
- Bodenauflösung 1-3cm/Pixel
- Datenlieferung als PDF-Datei
- optional als georeferenzierte Bilddatei z.B. für Fachplanungsbüros





## Modul 7 : Entwicklungsstudien

Vorentwurfs-Planungsleistungen / Gestaltungskonzepte

### Vorbemerkungen :

Da sich auch die Campingwirtschaft den Kundenwünschen, dem demografischen Wandel und den aktuellen Anforderungsprofilen der Stellplatznutzungsoptionen stellt ergeben sich für den Bestand neue

#### Ziele :

1. Wirtschaftliche Sicherung mit Steigerung der Wertschöpfung
2. Steigerung der Marktakzeptanz / des Gästeinteresses durch
3. Stellplatzanpassungen an aktuelle Wohnwagenausführungen,
4. Bereitstellung bzw. Erweiterung von Wohnmobilstellplätzen,
5. Einrichtung von Mobilheimstellplätzen /-Parks,
6. Attraktivitätssteigerung von Campinganlagen durch gestalterische „Upgrades“ mit
7. Modernen Ausstattungsstandards
8. Erstellung von Vorentwurfs-Verhandlungsgrundlagen für die Genehmigungsbehörden mit
9. Bereitstellung von möglichst präzisen Basisdaten für eine gesicherte Bauausführung

Zur Umsetzung von Planungsvorhaben unterstützen wir die Campingwirtschaft durch **Entwicklung / Umsetzung von Um-, Neugestaltungskonzepten** in Form von Vorentwürfen unter Berücksichtigung folgender

#### Grundlagen :

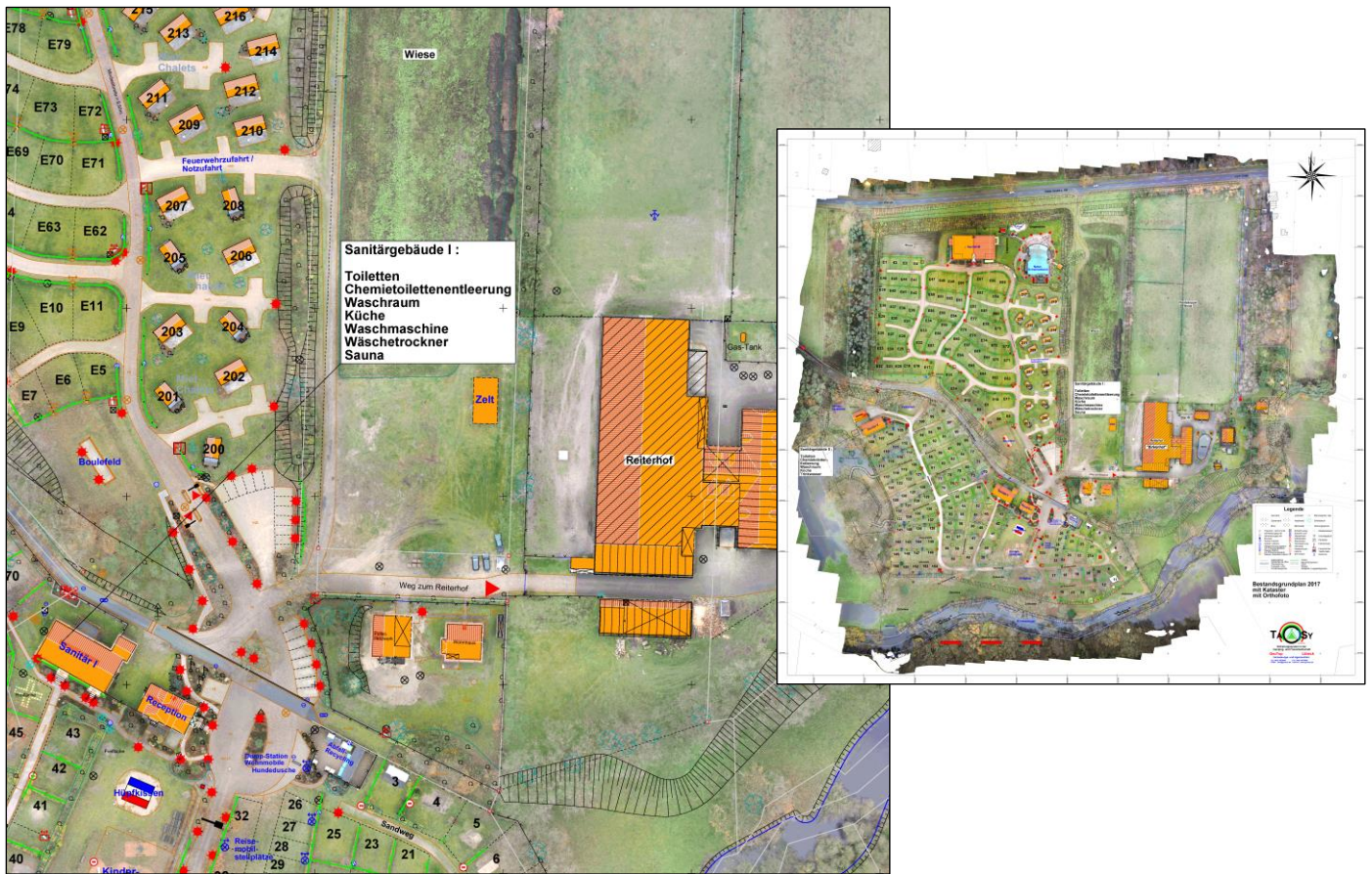
- Anforderungsprofile / Vorstellungen des Campingunternehmers,
- Berücksichtigung vorh. amtl. Vorgaben der Bauleit-, Objekt-, Grünordnungs- und Flächenplanung, sowie aktueller Verordnungen (z.B. Campingplatz-VO / Landesbauordnung (LBO)),
- ggf. besonderer Vorgaben von baurechtlich relevanten Genehmigungsbehörden,
- Unterlagen von externen Dienstleistungs- und Ausstattungsunternehmen (z.B. Mobilheimhersteller).

#### Unsere bewährte Vorgehensweise :

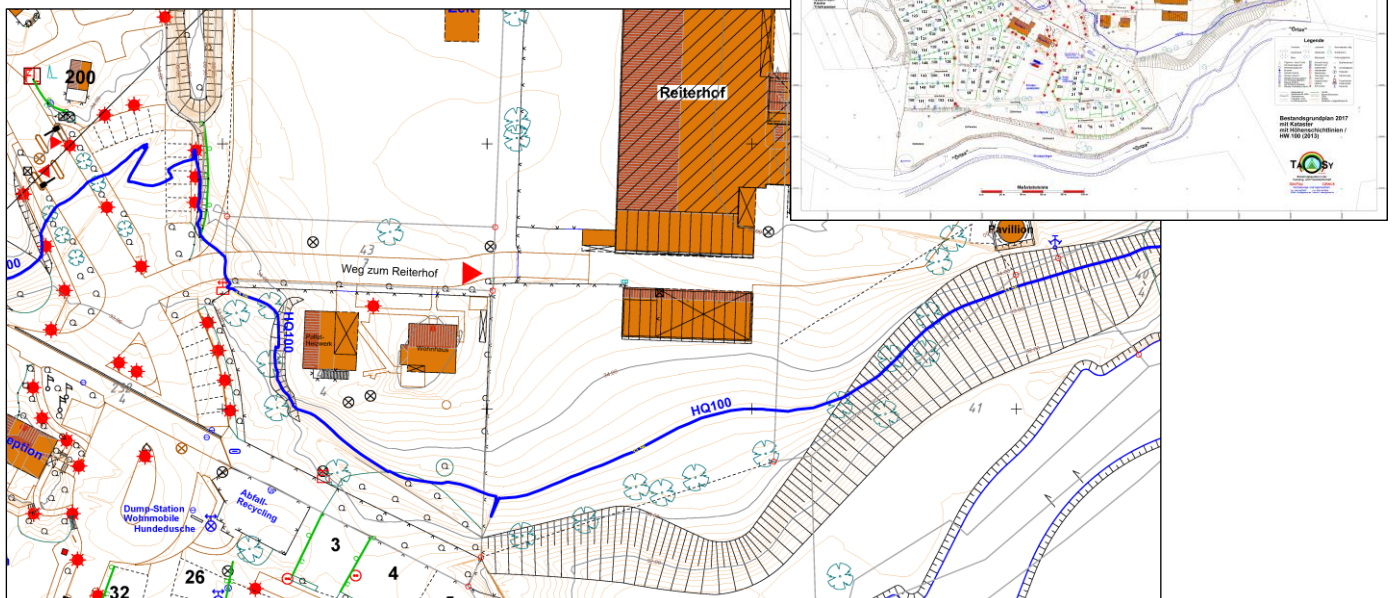
Mit dem Ziel einer nahezu uneingeschränkten Weiternutzung unserer Bearbeitungsergebnisse hat sich folgende möglichst wirtschaftliche , nachhaltige und bewährte Bearbeitungsstrategie entwickelt :

- Beschaffung von digitalen amtlichen Flurkartenauszügen beim zuständigen Katasteramt zur Planungs-, Baufeldsicherung im amtlichen Landeskoordinatensystem
- Örtliches planungsrelevant entsprechend umfängliches 3D-Bestandsaufmaß durch unser erfahrenes Vermessungsteam unter optionaler Nutzung modernster Messtechnik : Vermessungsdrohne, Laserscanning , GPS, Tachymetrie.

- Bei Vermessungsdrohneinsatz Bereitstellung / Einarbeitung eines hochaufgelösten Echtzeit-Befliegungs-Luftbildes

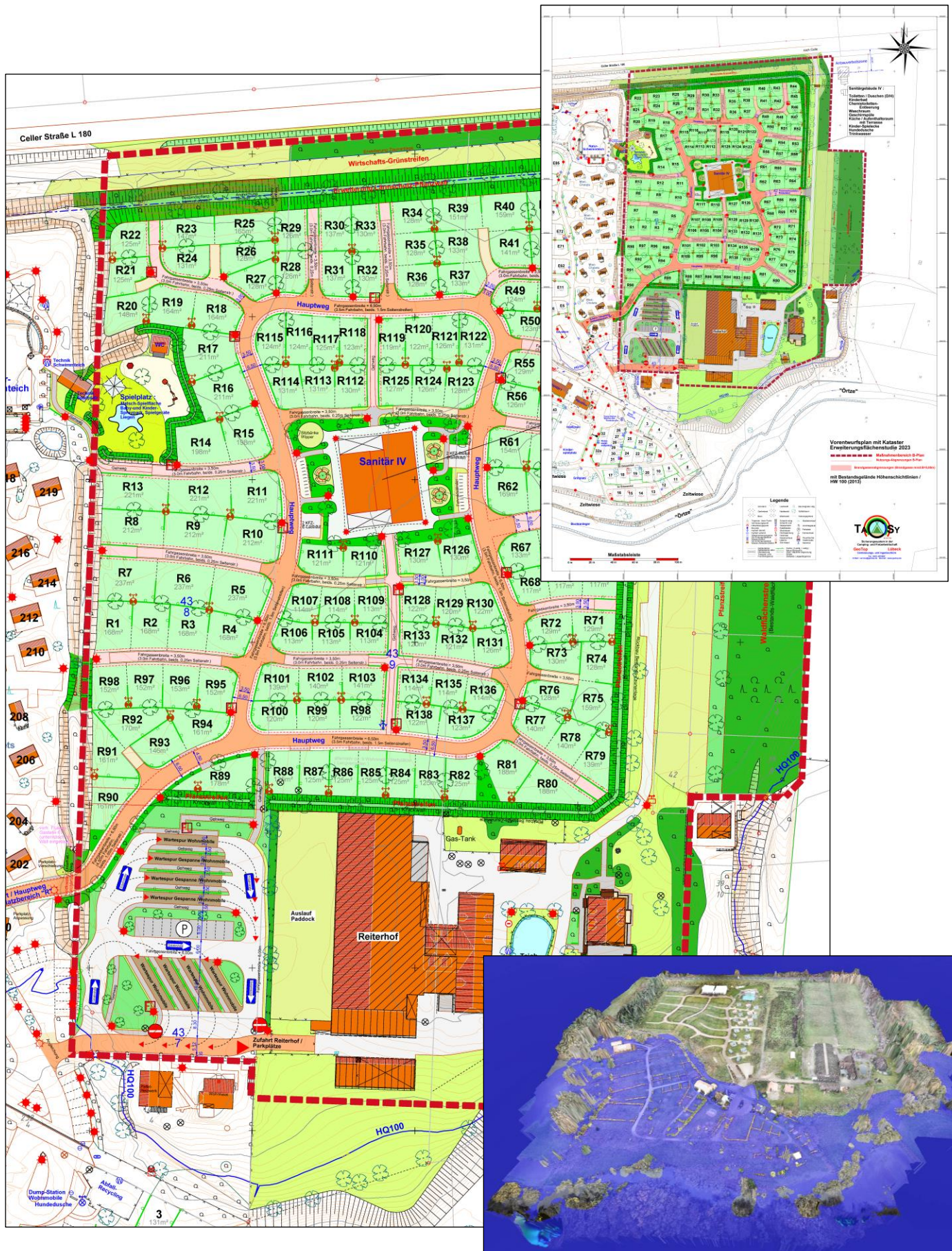


- Erstellung einer planungsrelevant umfänglichen Bestands-Plangrundlage Planungsbereich incl. vollständiger Topografie (Gebäude, Wege, oberirdisch sichtbarer Ver- und Entsorgungseinrichtungen, Vegetationsflächen, maßgeblichem Baumbestand, etc.) incl. Katasternachweis
- Ableitung eines planungsrelevanten Bestands-Höhenschichtlinienmodells
- Entwicklung eines straßenbaulichen Erschließungskonzeptes
- Berücksichtigung der ausstattungs-technischen, gestalterischen und nutzungsrelevanten Vorgaben entsprechend der gewünschten Anforderungsprofile





- Optional mit Erstellung einer baurechtlich ggf. relevanten Überflutungssimulation (Beispiel s. unten)
- Planerische Positionierung der jeweiligen Stellplatz-Nutzungsausstattung entsprechend unserer umfangreichen Erfahrungen und Planungskennntnisse in der Campingwirtschaft in vollfarbiger Ausführung ggf. mit Erläuterungsbericht > Präsentationsplanausführung





- Datenlieferung der Vorplanungsergebnisse als layerstrukturierte PDF-Datei für allgemeine PC-Anwendungen, vollfarbige Originalplots als Anlage zur Bauvoranfrage, sowie optional gegen Schutzgebühr als DWG-, DXF-Datei zur optionalen Weitergabe und uneingeschränkten Nutzung von ggf. nachfolgenden Detailschließungs-Leistungen für Landschaftsarchitekten, Bauingenieure etc. im Zuge der bauseitigen Umsetzung ( Ver-Entsorgungsleitungen / verkehrstechnische Erschließung ).

Nebenstehend haben wir noch weitere Muster beigefügt, die zum Teil bereits entsprechend unserer Arbeitsergebnisse bauseitig umgesetzt wurden.



Mit uns stellen Sie die umfassende Sicherung Ihrer Investitionen und Planungswünsche sicher !

Auf Anfrage erstellen wir Ihnen gern entsprechende Angebote / Vorschläge für Ihr Planungsvorhaben !

Von der aktuellen Bestandserfassung über die Bereitstellung anerkannt bewährter Unterlagen für Ihre Platzpräsentation bis zur Planung und dem Support in der Bauausführung erhalten Sie alle erforderlichen Beratungen und Unterlagen.



**GeoTop**  
Vermessungs- & Ingenieurbüro  
Seelandstraße 14-16  
23569 Lübeck  
Telefon: 0451 4079097  
E-Mail: service@geotop.de